

Colloque sur l'écologie routière
et l'adaptation aux changements
climatiques : de la recherche aux
actions concrètes

23 - 24 - 25 octobre 2017
À l'Hôtel Ambassadeur (Québec)

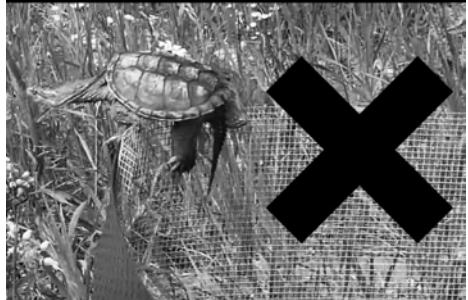
Québec



La connectivité
au cœur de notre mission



N'utilisez pas de grillage!



Faites confiance aux experts!

 **Animex**
www.animexfencing.com

Protéger, aménager, sensibiliser...

C'est dans notre nature !



Depuis 30 ans,
la Fondation de la faune
stimule et soutient
le mouvement faunique
au Québec.

Près de 5 500 projets
pour les habitats ont été
réalisés avec des partenaires
de toutes les régions !

fondationdelafaune.qc.ca



Fondation
de la faune
du Québec

Tirés de l'ouvrage
« Les oiseaux du Québec »
Océane Coullon-Nadeau 2014

La traduction simultanée du Colloque est financée par :

Canada 

EXPOSANTS

- **ACO Wildlife**
www.aco-wildlife.com
- **Atlantic Industries Limited (AIL)**
www.ail.ca
- **Ertec Environmental Systems**
www.ertecsystems.com
- **Service canadien de la faune (Environnement et Changement climatique Canada)**
www.ec.gc.ca
- **Animex**
www.animexfencing.com

PROGRAMMATION

LUNDI 23 OCTOBRE

12 h 00 - 13 h 00 Inscriptions

12 h 00 - 17 h 30 Ouverture des kiosques et du hall des affiches

Salle

1

13 h 00 - 13 h 30 Ouverture officielle du colloque

Salle

1

13 h 30 - 14 h 15 Les réseaux d'habitats et corridors multi-espèces résilients aux changements globaux, *par Andrew Gonzalez*

Salle

1

14 h 15 - 14 h 45 La connectivité au-delà des frontières: Résolution 40-3 de la Conférence des gouverneurs de la Nouvelle-Angleterre et des premiers ministres de l'est du Canada, *par Danielle St-Pierre*

14h 45 - 15 h 15 Pause

15 h 15 - 16 h 30 Deux sessions en parallèle :

Salle

1

SESSION A : PASSAGES À GRANDE FAUNE

15 h 15 - 15 h 40

Les coûts et bénéfices de la mitigation des collisions véhicules-faune, *par Rob Ament*

15 h 40 - 16 h 05

Système d'évaluation des infrastructures pour le passage de la faune au Vermont, *par Paul J. Marangelo*

16 h 05 - 16 h 30

Intégration de l'écologie routière sur le réseau routier supérieur du Québec, *par David Boudreault*

Salle

2

SESSION B : PONCEAUX/PONTS ET FAUNE AQUATIQUE

15 h 15 - 15 h 40

Considérations dans l'adaptation des infrastructures pour le bénéfice des populations de poissons et l'atteinte d'autres objectifs, *par Alison Bowden*

15 h 40 - 16 h 05

Partenariats pour la connectivité des milieux aquatiques au Maine: de l'analyse de données aux actions de restauration, *par Alex Abbott*

16 h 05 - 16 h 30

Les traverses de cours d'eau et le libre passage du poisson au Québec : l'implication du MPO depuis 2000, *par Dominic Boula et Marie Gaulin*

Salle

2

16 h 30 - 17 h 15 Exemples de projets de mitigation de structures routières, de partenariats et de progrès réalisés dans l'ouest de l'Amérique du Nord et dans le monde, *par Rob Ament*

Salle

2

17 h 15 - 17 h 40 Renforcer l'acceptabilité sociale des routes respectueuses de la faune sauvage, *par Renee Callahan*

Salle

1

17 h 40 - 19 h 40 Souper-conférence : Partenariats, recherche et réalisation de projets d'écologie routière en France, *par Yannick Autret*

PROGRAMMATION

MARDI 24 OCTOBRE

Salle

1

7 h 00 - 8 h 30 Petit-déjeuner

7 h 00 - 12 h 30 Inscriptions

7 h 00 - 12 h 30 Ouverture des kiosques et du hall des affiches

Salle

2

8 h 30 - 9 h 00 Programme de Connectivité transfrontalier pour les humains et la nature, *par Jessica Levine et Louise Gratton*

9 h 00 - 10 h 15 Deux sessions en parallèle :

Salle

1

SESSION C : ADAPTATIONS DES STRUCTURES EXISTANTES ET NOUVELLES CONSTRUCTIONS POUR LE PASSAGE DE LA FAUNE

9 h 00 - 9 h 25

Adaptation de structures existantes et nouveaux passages fauniques en Ontario, *par Kari Gunson*

9 h 25 - 9 h 50

Élargissement de l'autoroute 69 et premier passage faunique aérien de l'Ontario, *par Andrew Healy*

9 h 50 - 10 h 15

Ajout de clôtures et de passages pour la grande faune aux abords de la route 138 à Petite-Rivière-Saint-François : impacts immédiats sur la sécurité routière et la fréquentation des corridors biologiques nouvellement aménagés, *par Martin Lafrance*

Salle

2

SESSION D : GESTION DES EMPRISES ROUTIÈRES : ESPÈCES EXOTIQUES ENVAHISSANTES, EAUX DE SURFACE ET IMPACTS DES PISTES DE VHR

9 h 00 - 9 h 25

Plantes envahissantes et routes : au-delà des mythes, les réalités, *par Dr Claude Lavoie*

9 h 25 - 9 h 50

Aménagements écologiques des bassins de rétention en contexte autoroutier : exemples réalisés et à venir sur le territoire de la Capitale-Nationale, *par Jérôme Guay*

9 h 50 - 10 h 15

Pistes de véhicules hors route (VHR) traversant les habitats fauniques : Exemples de projets réalisés afin de minimiser les impacts sur la faune et la connectivité, *par Claude Grondin*

10 h 15 - 10 h 40

Pause

PROGRAMMATION

MARDI 24 OCTOBRE (SUITE)

10 h 40 - 11 h 30

Deux sessions en parallèle :

Salle

1

SESSION E : DETECTION ET SUIVI DES MOUVEMENTS FAUNIQUES

10 h 40 - 11 h 05

Identification des corridors et passages fauniques de part et d'autre de l'autoroute 10 (Estrie et Montérégie Est),
par Caroline Daguet et Daniella LoScerbo

11 h 05 - 11 h 30

Analyses spatiales et temporelles des collisions routières impliquant les cervidés sur l'axe routier 85/185 au Témiscouata,
par Martin-Hugues Saint-Laurent et l'étudiant Jérôme Laliberté

Salle

2

SESSION F : CONCEPTION ET INGÉNIERIE DES PASSAGES FAUNIQUES

10 h 40 - 11 h 05

Concours d'architecture ARC Solutions (conception intégrée du paysage et de l'infrastructure), *par Jeremy Guth et Martha Brocki*

11 h 05 - 11 h 30

Passages fauniques pour les cerfs de Virginie de l'autoroute Robert-Cliche : De la conception des aménagements à la réalité des chantiers de construction, *par Pierre-Michel Vallé et Jacques Fortin*

Salle

2

11 h 30 - 12 h 00

Passages fauniques de la route 175 : Introduction à la sortie sur le terrain du mercredi, *par Dr Jochen Jaeger et Martin Lafrance*

12 h 00 - 13 h 00

Dîner

13 h 00 - 14 h 40

Deux sessions en parallèle :

Salle

1

SESSION G : ADAPTATION AUX CHANGEMENTS CLIMATIQUES

13 h 00 - 13 h 25

Les défis de l'adaptation aux changements climatiques au Québec dans un contexte d'écologie routière, *par Valérie Bourduas Crouhen*

13 h 25 - 13 h 50

Vulnérabilité des infrastructures routières de l'Est du Québec à l'érosion et à la submersion côtière dans un contexte de changements climatiques, *par Susan Drejza*

13 h 50 - 14 h 15

Suivre le courant: conserver des paysages résilients et connectés, *par David Patrick*

14 h 15 - 14 h 40

Leçons apprises dans l'État du Vermont suite au passage de la tempête tropicale Irene, *par James Brady*

Salle

2

SESSION H : LA FORCE DES PARTENARIATS

13 h 00 - 13 h 25

Exemple de réussite en écologie routière : Partenariats et formations au Vermont, *par James Brady*

13 h 25 - 13 h 50

Portrait de la mortalité de la faune sur les routes de la région de l'arche Frontenac en Ontario: de la science à l'action, *par Dr Ryan Danby*

13 h 50 - 14 h 15

Partenariats pour la mise en place de la ceinture verte et bleue de Montréal, *par Jean-François Dallaire*

14 h 15 - 14 h 40

Évaluation et priorisation des barrières aquatiques dans le nord-est des États-Unis grâce au North Atlantic Aquatic Connectivity Collaborative, *par Erik Martin*

PROGRAMMATION

MARDI 24 OCTOBRE (SUITE)

Salle

1

15 h 05 - 15 h 30

Corridor appalachien : Une stratégie de conservation au service de la connectivité *par Mélanie Lelièvre*

15 h 30 - 16 h 45

Deux sessions en parallèle :

Salle

1

SESSION I : PLANIFICATION TERRITORIALE ET CONNECTIVITÉ ÉCOLOGIQUE

15 h 30 - 15 h 55

Le rôle des aménagistes dans le maintien de la connectivité écologique, *par François Lestage*

15 h 55 - 16 h 20

Planification de la connectivité des habitats fauniques dans l'aménagement du territoire au Vermont, *par Jens Hilke*

16 h 20 - 16 h 45

Prise en compte de la connectivité : exemples d'une municipalité de l'Estrie (Québec), *par Lisette Maillé*

Salle

2

SESSION J : ASPECTS TECHNIQUES DE L'ADAPTATION AUX CHANGEMENTS CLIMATIQUES

15 h 30 - 15 h 55

La gestion des traverses de cours d'eau de l'Est du Québec aux prises avec des problématiques hydro-sédimentaires, dans un contexte de changements climatiques, *par Sylvio Demers*

15 h 55 - 16 h 20

Utilisation d'approches vivantes dans la réduction de l'érosion et l'amélioration de l'écologie des zones côtières, *par Kirsten Ellis*

16 h 20 - 16 h 45

Changements climatiques et ouvrages hydrauliques : que doit-on faire pour maintenir un niveau de performance adéquat à long terme ?, *par Alain Mailhot*

Salle

1

16 h 45 - 17 h 15

Priorité à la prévention de la mortalité routière, *par Dr Lenore Fahrig*

Salle

1

17 h 15 - 19 h 00

Évènement de réseautage organisé par Deux Pays, Une Forêt et son programme de connectivité transfrontalier

PROGRAMMATION

MERCREDI 25 OCTOBRE

Salle

1

7 h 00 - 8 h 30

Petit-déjeuner avec rencontre informelle sur le Groupe de spécialistes sur la connectivité et la conservation de l'IUCN et son groupe de travail sur les transports (à l'initiative de Rob Ament CLLC)

7 h 00 - 12 h 30

Inscriptions

7 h 00 - 12 h 30

Ouverture des kiosques et du hall des affiches

Salle

2

8 h 30 - 8 h 55

Les infrastructures naturelles : une stratégie d'adaptation aux changements climatiques, *par Dr Jérôme Dupras*

8 h 55 - 9 h 20

Deux sessions en parallèle :

Salle

1

SESSION K : PASSAGES À PETITE FAUNE ET À HERPÉTOFAUNE

8 h 55 - 9 h 20

Le cas du passage à tortues de la route 245 à Bolton-Est (Estrie), *par Clément Robidoux*

9 h 20 - 9 h 45

Suivi de l'utilisation et de l'efficacité des clôtures et des passages à faune pour les petits et moyens mammifères le long de la route 175 au Québec: résultats et recommandations principales, *par Dr Jochen Jaeger*

9 h 45 - 10 h 10

Efficacité d'un concept unique de barrière et de passage inférieur pour réduire la mortalité des tortues sur les routes, *par Paul C. Heaven*

Salle

2

SESSION L : IMPLICATION DES MUNICIPALITÉS ET DES COMMUNAUTÉS

8 h 55 - 9 h 20

Étude de cas en écologie routière en Ontario: public, politiques et progrès, *par Mandy Karch*

9 h 20 - 9 h 45

Engagement des municipalités et des communautés envers le maintien des corridors écologiques comme solution d'adaptation aux changements climatiques, *par Kateri Monticone*

9 h 45 - 10 h 10

Science citoyenne et participation des communautés au Vermont et au Québec : les programmes WildPaths et Faune sans frontières, *par Bridget Butler et Isabelle Grégoire*

10 h 10 - 10 h 35

Pause

Salle

1

10 h 35 - 11 h 05

Financement des passages fauniques : exemples d'ailleurs et perspectives pour le Québec, *par Yannick Autret, Renee Callahan et Joël Bonin*

PROGRAMMATION

MERCREDI 25 OCTOBRE (SUITE)

Salle 1 11 h 05 - 12 h 10 Plénière : Discussion sur les enjeux et solutions pour l'avenir

Panélistes :

- Louise Gratton (consultante en écologie)
- Nathalie Drouin (KHEOPS)
- Dr Jochen Jaeger (Université Concordia)

Animateurs :

- Yves Bédard (Association des biologistes du Québec)
- André Champoux (Corridor appalachien)

Salle 1 12 h 10 - 12 h 20

Bilan du colloque

Salle 1 12 h 20 - 12 h 30

Mot de clôture

12 h 30 - 12 h 50

Distribution des boîtes à lunch (pour les participants inscrits à la visite sur le terrain)

12 h 50

Départ des autobus pour la visite sur le terrain (pour les participants inscrits à la visite sur le terrain)

12 h 50 - 17 h 00

Visite terrain : les passages fauniques et autres aménagements de la route 175 dans la réserve faunique des Laurentides (pour les participants inscrits à la visite sur le terrain)

17 h 00

Retour des autobus à l'hôtel et fin du colloque (pour les participants inscrits à la visite sur le terrain)

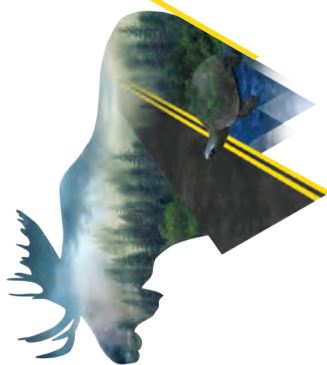
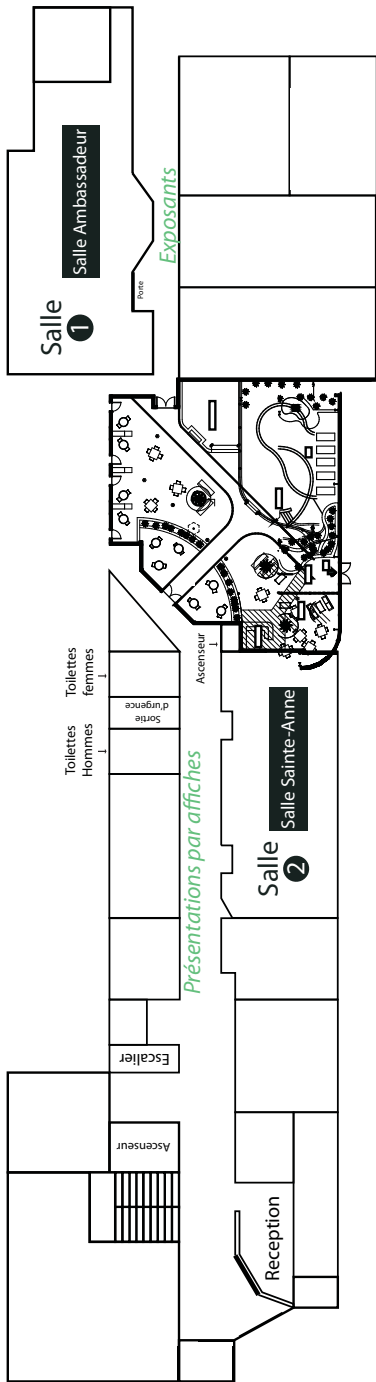
PLAN DE L'HÔTEL

Hôtel Ambassadeur

1-800-363-4619

3401, boulevard Ste-Anne
Québec, Québec, Canada G1E 3L4

www.hotelambassadeur.ca



COLLOQUE SUR L'ÉCOLOGIE ROUTIÈRE
ET L'ADAPTATION
AUX CHANGEMENTS CLIMATIQUES :
DE LA RECHERCHE AUX ACTIONS CONCRÈTES



Corridor appalachien Appalachian Corridor

Organisateur principal



ARC

NEW THINKING • NEW METHODS
NEW MATERIALS • NEW SOLUTIONS



Partenaires



Soutien logistique